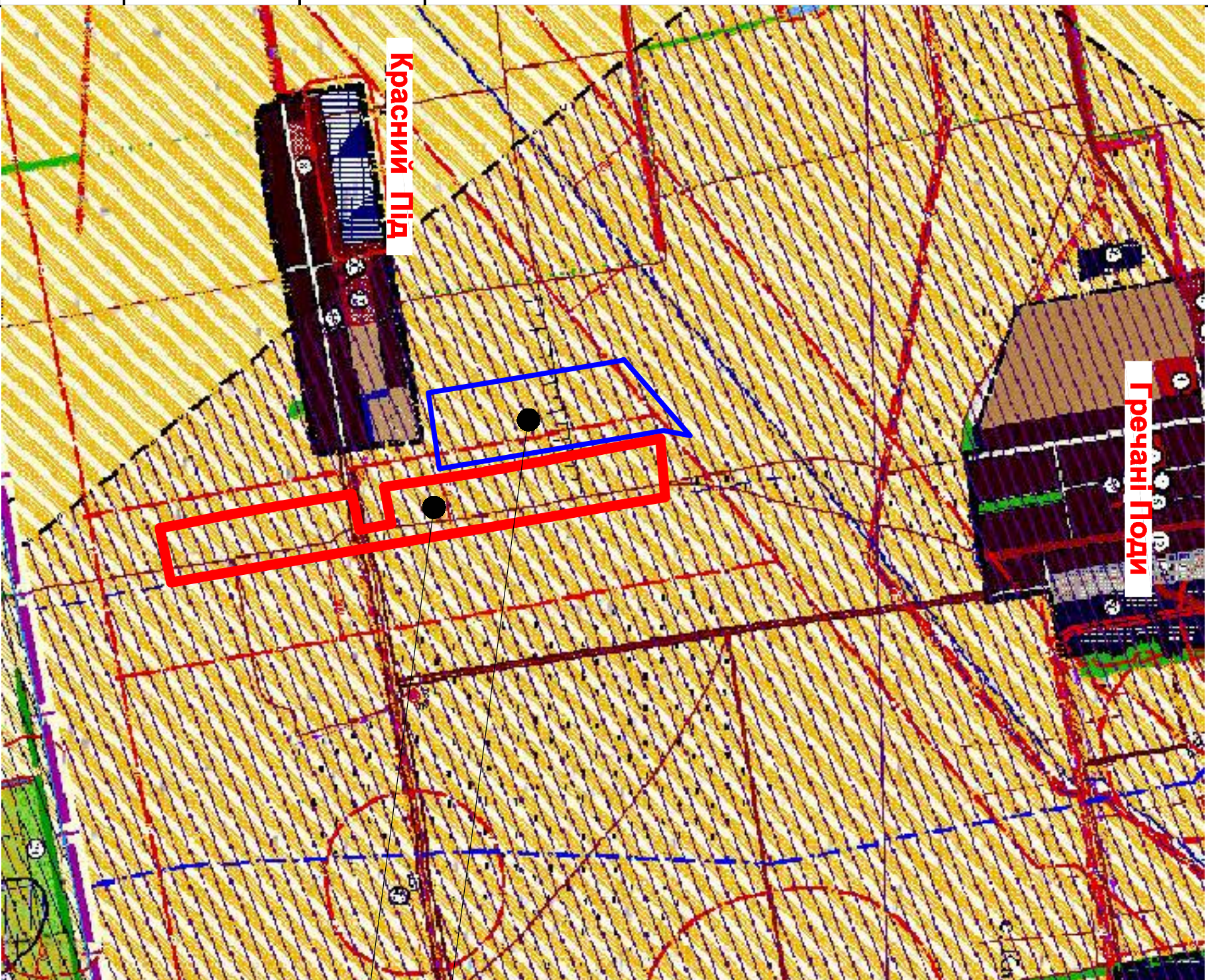
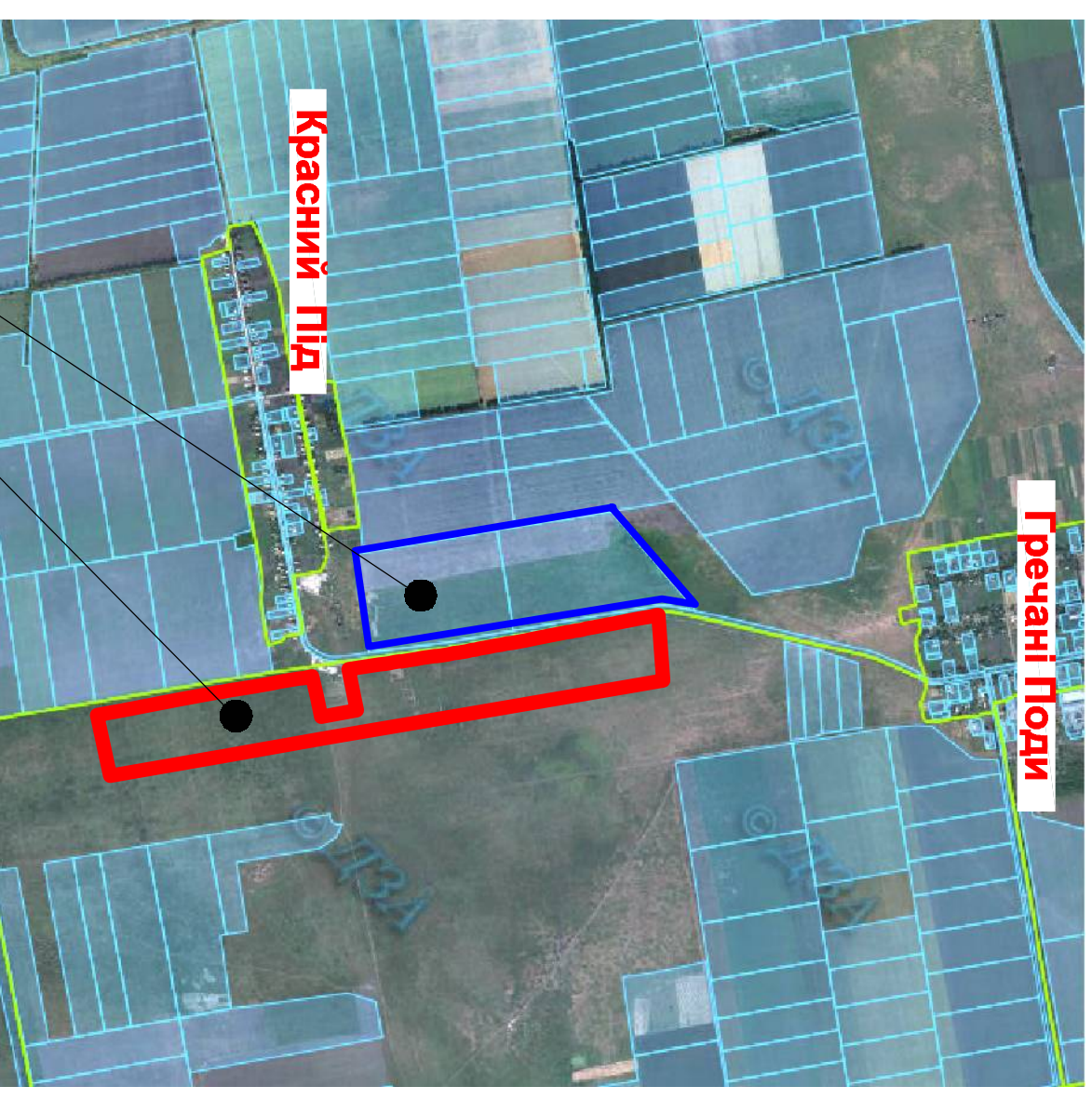


**Виколіювання зі схеми планування території  
Розплюксембурської (Гречаноподієвської) сільської ради**



**Виколіювання з публічної кадастрової карти**



Ділянка, що запроєктована раніше  
під сонячну електростанцію  
ТОВ «ВЕКТОР СОЛАР»

Місце розміщення земельної  
ділянки, що проєктується

<b>Зм.</b>	<b>Кільк.</b>	<b>Арк.</b>	<b>№ док.</b>	<b>Підпис</b>	<b>Дата</b>															
<b>Розроб.</b>	Путшовичкіна																			
<b>ГАП</b>	Чилхова																			
<b>Директор</b>	Тельвак																			
						<b>016 -18</b>														
						Детальний план частини території Гречаноподієвської сільської ради за межами села Красний Під Широківського району Дніпропетровської області під розміщення сонячної електростанції  Інвестор : ТОВ "ГРІНВЕЙ СОЛАР ГРУП"														
						Стадія			Аркуш			Аркуші								
						1.1			6			ПІП "АРХ-ІОН"								
						Схеми розташування території у планувальній структурі Гречаноподієвської сільської ради М. Довгальний														

<b>Інв. № ор.</b>	<b>Підпис і дата</b>	<b>Зам. Інв. №</b>