



1225885500-05-010-0001
Державна власність
Для ведення підсобного
сільського господарства

План існуючого використання території
Опорний план
Схема планувальних обмежень М 1:2000
(ділянка 2)

прибережна захисна смуги

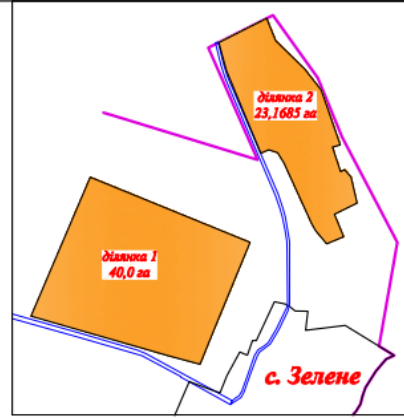
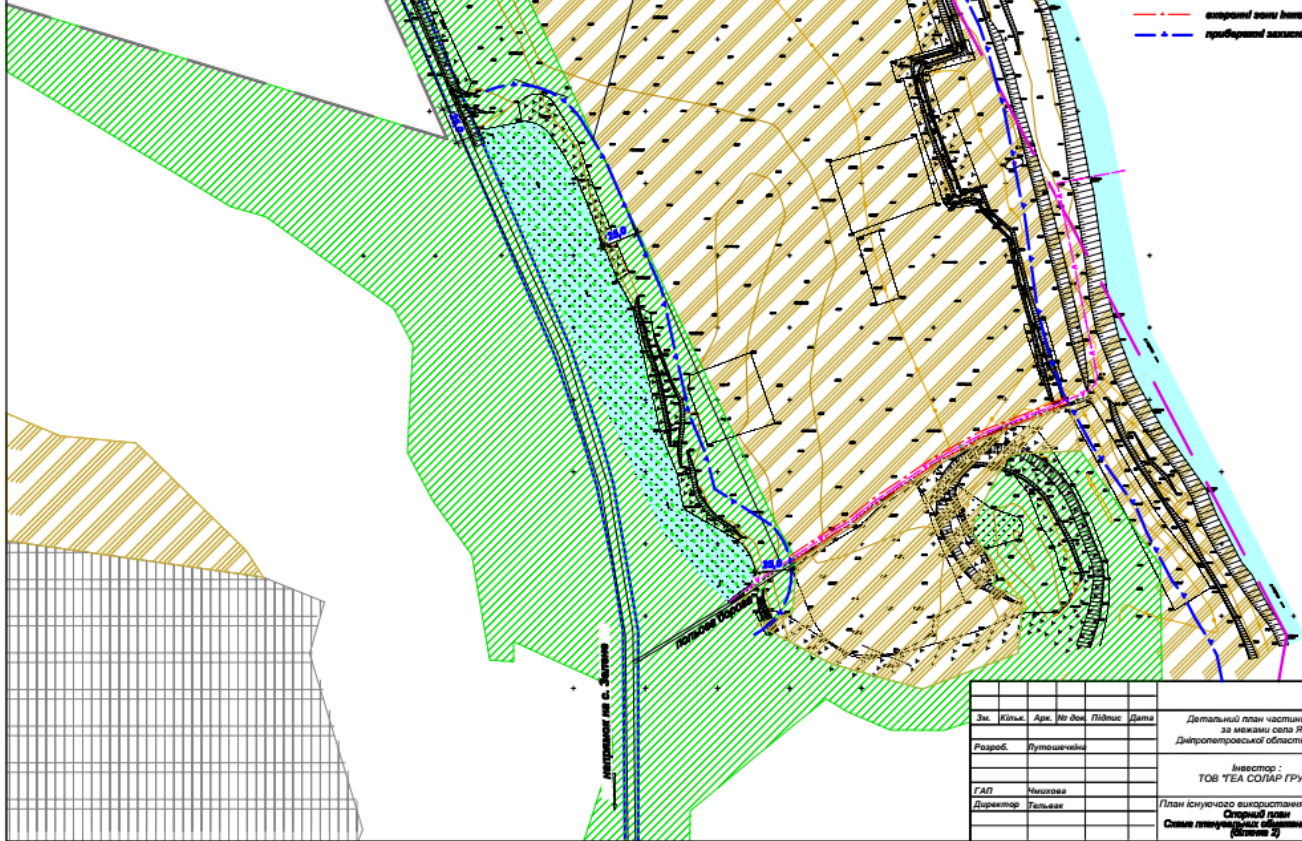


Схема розташування земельних ділянок
під розміщення сонячних електростанцій

Умовні позначення:

- територія сільськогосподарського призначення
- територія виробника
- озеленені території
- межі існуючих земельних ділянок, наданих у власність або користування
- межі Карпівської сільської ради
- провідні частини існуючої
- лінії електропередач існуючої
- аварійні зони ліній електропередач
- прибережні захисні смуги



029-18					
Зм.	Кільк.	Арк.	№ арк.	Підпис	Дата
Розроб.	Путешечки				
ГАП	Чиглова				
Директор	Тельмак				
Детальний план частини території Карпівської сільської ради за межами села Яблунівка Ширівського району Дніпропетровської області під розміщення сонячної електростанції					
Інвестор : ТОВ "ЕА СОЛАР ГРУП"				Стандія	Аркуші
План існуючого використання території Опорний план Схема планувальних обмежень М 1:2000 (ділянка 2)				2	8
				ПП "АРХОН"	