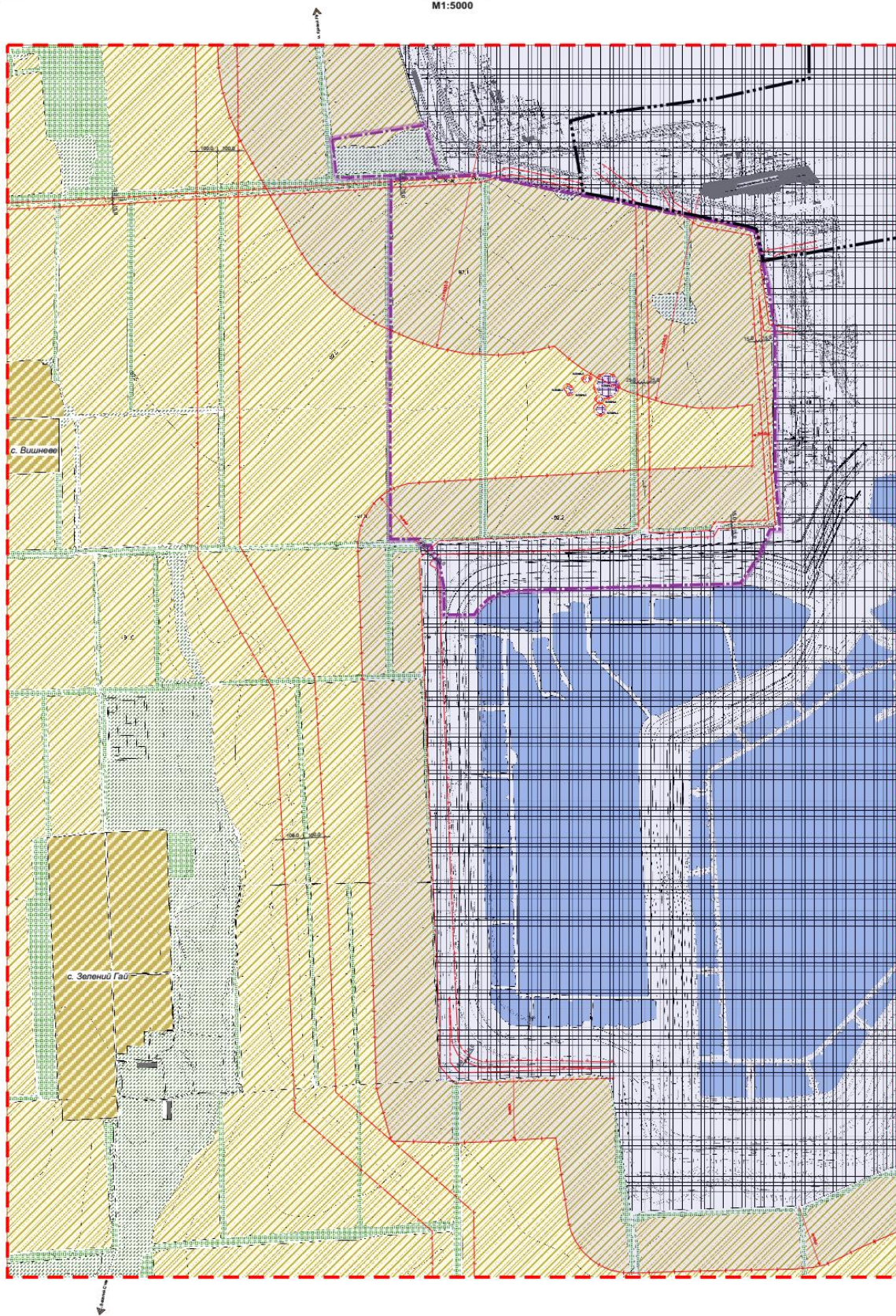




ДЕТАЛЬНИЙ ПЛАН ЧАСТИНИ ТЕРИТОРІЇ
 Карпівської сільської ради Широківського району Дніпропетровської області
 поза межами населених пунктів для потреб, пов'язаних з користуванням надрами
 (будівництво, розміщення та обслуговування об'єкту ПРАТ «ІНГЗК»
 3 черги хвостового господарства та оборотного водопостачання)

Опорний план
 М1:5000



Умовні позначення:

	Межа м. Кривий Ріг		Рельєф
	Межа проектної території		ЛЕП 150кВ, 35 кВ
	Межа проектного об'єкту		ЛЕП 10 кВ
	Промислова територія, виставосахище		Мережа за'язу
	Територія житлової садибної забудови		Газопровід високого тиску Ø200
	Територія сільськогосподарського призначення		Водопровід
	Територія сільськогосподарського призначення, пасовища (трава/міста рослинності)		Світло-захисна зона від виставосахища, 300м
	Лісовина		Світло-захисна зона від об'єкту фабрики та асфальтобетонного заводу, 100м
	Група курганів №3809 (1-4)		Світло-захисна зона від території промислового комплексу ПРАТ «ІНГЗК», 100м
	Дорога з твердим покриттям		Опорна зона від ЛЕП 150 кВ, 25м
	Грунтова дорога		Опорна зона від ЛЕП 35кВ, 15м
	Заповнена котловина		Опорна зона від газопроводу високого тиску Ø100м, 100м
	Специди		Опорна зона курганів №3809(1-4), 10м
	Увіс		

Техніко-економічні показники:

S заг. - загальна площа оглядової території 2467,0 Га
 S заг. - загальна площа ділянки проектного об'єкту 344,7 Га

№100-19/28	
Інформація щодо виконання проекту	
№	Дата
1	2011
2	3
3	4
4	5
5	6
6	7
7	8
8	9
9	10
10	11
11	12
12	13
13	14
14	15
15	16
16	17
17	18
18	19
19	20
20	21
21	22
22	23
23	24
24	25
25	26
26	27
27	28
28	29
29	30
30	31
31	32
32	33
33	34
34	35
35	36
36	37
37	38
38	39
39	40
40	41
41	42
42	43
43	44
44	45
45	46
46	47
47	48
48	49
49	50
50	51
51	52
52	53
53	54
54	55
55	56
56	57
57	58
58	59
59	60
60	61
61	62
62	63
63	64
64	65
65	66
66	67
67	68
68	69
69	70
70	71
71	72
72	73
73	74
74	75
75	76
76	77
77	78
78	79
79	80
80	81
81	82
82	83
83	84
84	85
85	86
86	87
87	88
88	89
89	90
90	91
91	92
92	93
93	94
94	95
95	96
96	97
97	98
98	99
99	100