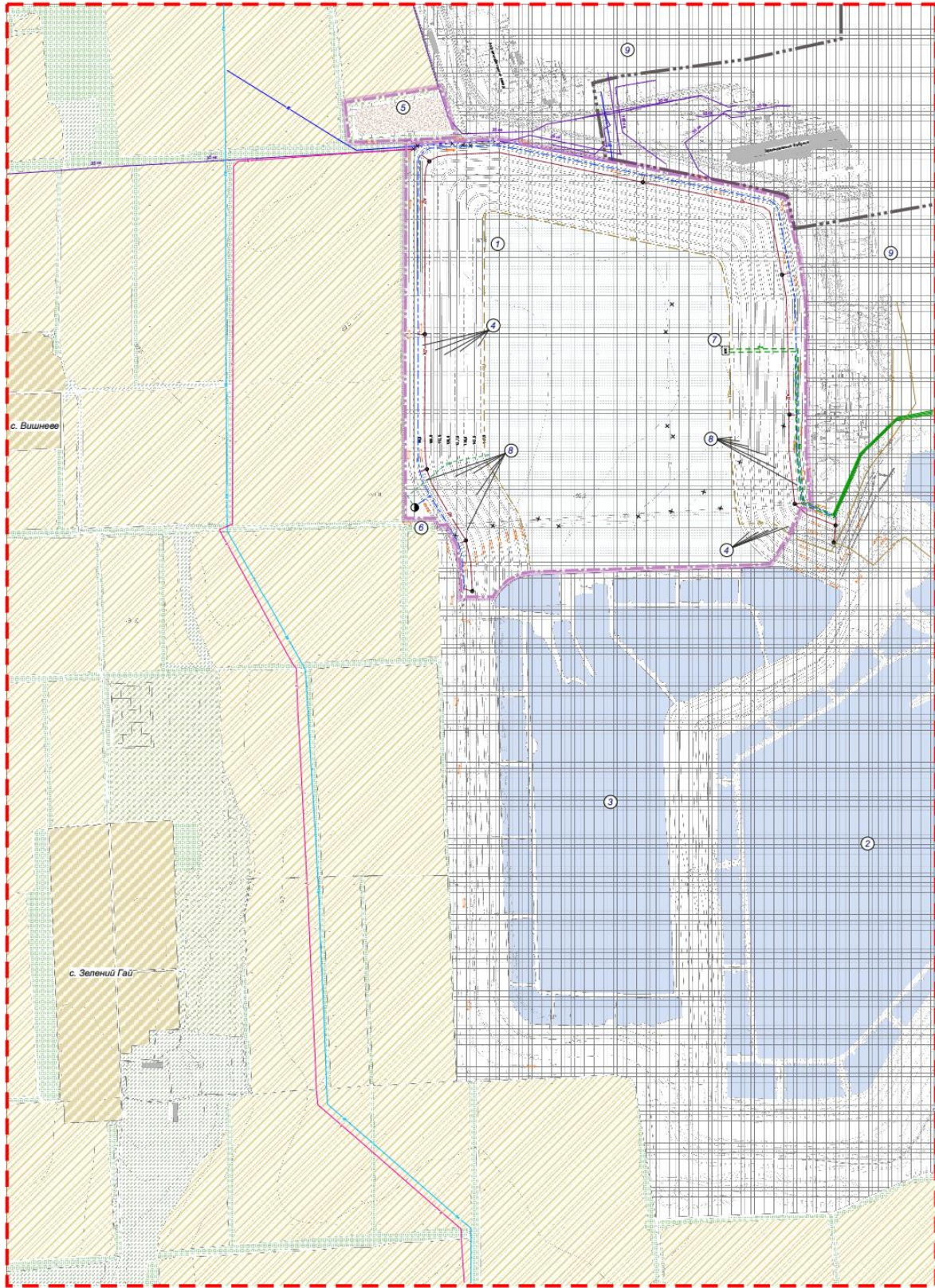




**ДЕТАЛЬНИЙ ПЛАН ЧАСТИНИ ТЕРИТОРІЇ**  
 Карпівської сільської ради Широківського району Дніпропетровської області  
 поза межами населених пунктів для потреб, пов'язаних з користуванням надрами  
 (будівництво, розміщення та обслуговування об'єкту ПРАТ «ІНГЗК»  
 3 черги хвостового господарства та оборотного водопостачання)

Схема організації руху транспорту М1:5000  
 Схема інженерних мереж М1:5000



**Умовні позначення:**

Іконка	Проекти	Найменування	Іконка	Проекти	Найменування
		Межа м. Кривий Ріг			ЛЕП 150В,35В, що відображає переміщення
		Межа проекційної території			ЛЕП 10В
		Межа проекційного об'єкту			Лінійні заклади
		Промислова територія, хвостоскопична			Газопровід
		Територія сільськогосподарського призначення			Водопровід
		Територія сільськогосподарського призначення, пасовища			Водопровід, який підлягає переміщенню
		Лісосиelta			Магістральні заводи зворотньої води
		Зелені насадження спеціального призначення			Магістральні пультотопіводи
		Територія життєвої садибної забудови			Дренажний канал
		Увіс			Водозбірний канал
		Дорога з твердим покриттям			Нефайні каналізаційні дренажні та поглинальні мережі
		Грунтова дорога			Дренажна насосна станція
		Залишкова копія			Водозбірна споруда
		Споруди			Отвірні колодні замкненого дренажу
		Мережі:			Напрямок руху транспорту

**Експлікація:**

№ з/п	Найменування
1	Хвостоскопична 3 черга
2	Хвостоскопична 1 черга
3	Хвостоскопична 2 черга
4	Опорожувальні споруди
5	Склад чорнолому
6	Дренажна насосна станція
7	Водозбірні споруди
8	Експлуатаційна автодорога опорожувальної ділянки
9	Промисловий комплекс ПРАТ «ІНГЗК»

**Техніко-економічні показники**

Найменування	Га
Загальна площа проекційної території	2467,00
Загальна площа ділянки проекційного об'єкту	344,7
З них: - за рахунок колючого землекористування ПРАТ «ІНГЗК»	38,77
- нового відведення	305,93
Площа під хвостоскопичною	317,26
Площа під озелененням територій	0,8
Площа озеленення спеціального призначення	1,2
Площа покриття дороги для обслуговування хвостоскопичною	1,95
Площа іншої промислової території	18,49